

Schlauchschellen

Tel: +41 44 406 80 11
 Fax: +41 44 491 22 11
 Email: info@hausammann.com



Drahtschlauchschellen zum Befestigen von Schläuchen mit Spiraleinlage

701

Typ	Stahl verzinkt	Spannbereich	Typ	Stahl verzinkt	Spannbereich
H301.8159	H301.8158	13 - 16	H301.8151	---	100 - 110
H301.8164	H301.8163	15 - 18	H301.8152	---	105 - 115
H301.8170	H301.8169	18 - 21	H301.8153	---	110 - 120
H301.8172	H301.8171	20 - 23	H301.8154	---	115 - 125
H301.8174	H301.8173	22 - 25	H301.8155	---	120 - 130
H301.8177	H301.8176	24 - 27	H301.8156	---	130 - 140
H301.8180	H301.8179	27 - 31	H301.8157	---	140 - 150
H301.8183	H301.8182	31 - 35	H301.8160	---	153 - 160
H301.8186	H301.8185	33 - 37	H301.8161	---	158 - 165
H301.8188	H301.8187	35 - 40	H301.8162	---	163 - 170
H301.8191	H301.8190	38 - 43	H301.8165	---	173 - 180
H301.8194	H301.8193	43 - 48	H301.8166	---	178 - 185
H301.8196	H301.8195	45 - 50	H301.8167	---	185 - 195
H301.8199	H301.8198	49 - 55	H301.8168	---	195 - 208
H301.8201	H301.8200	54 - 60	H301.8175	---	247 - 260
H301.8203	H301.8202	59 - 65	H301.8178	---	257 - 270
H301.8205	H301.8204	65 - 70	H301.8181	---	302 - 315
H301.8207	H301.8206	70 - 75	H301.8184	---	347 - 360
H301.8209	H301.8208	75 - 80	H301.8189	---	400 - 413
H301.8210	Auf Anfrage	80 - 85	H301.8192	---	437 - 450
H301.8211	---	84 - 90	H301.8197	---	487 - 500
H301.8150	---	92 - 100			



Sicherheitsschlauchschellen mit optischem Überlastschutz

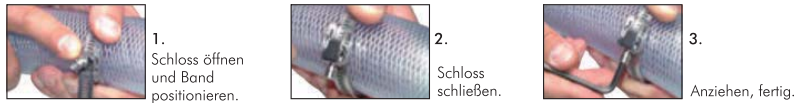
Bandbreite 12 mm

701

Werkstoffe: Band und Gehäuse: 1.4301, Schraube: 1.4305
 Diese neuartige Sicherheitsschlauchschelle lässt sich durch den Schnellverschluss zum Vorspannen und Vorpositionieren vollständig öffnen. Ein optischer Überlastschutz zeigt eine drohende Überlastung zuverlässig an.



Typ	Ø Spann- bereich	Typ	Ø Spann- bereich
H301.8227	50 - 80	H301.8224	140 - 170
H301.8222	80 - 110	H301.8225	170 - 200
H301.8223	110 - 140	H301.8226	200 - 230



Schraub- und Handschloss mit Spannband (10 und 18 mm Bandbreite)

Montage mit Schraubverschluss:



Band messen und ca. 10 cm länger als Schlauchumfang abschneiden...



...Schraubverschluss einhängen und ca. 3cm hinter das Hauptband zurücklegen...



...um den Schlauch legen...



...in Sicherungshaken einhängen...



...anziehen, fertig.

Montage mit Handnachspannchloss:



Band messen und ca. 10 cm länger als Schlauchumfang abschneiden...



...Hand-Spannchloss einhängen und ca. 3cm hinter das Hauptband zurücklegen...



...um den Schlauch legen...



...in Haken einhängen und spannen...



...fertig.



10 mm Breite

18 mm Breite

701

Typ	Ø Spann- bereich	Typ	Ø Spann- bereich
Schraubverschluss 10 mm		Schraubverschluss 18 mm	
H301.8220	40 - 100	H301.8221	80 - 150
H301.8218	über 100	H301.8219	über 150
Hand-Nachspannchloss 10 mm			
H301.8212	35 - 60		
H301.8213	über 60		
Rolle Klemmband 10 mm breit		Rolle Klemmband 18 mm breit	
H301.8214	10 m	H301.8215	10 m
H301.8216	20 m	H301.8217	20 m

Alle Angaben verstehen sich als unverbindliche Richtwerte! Für nicht schriftlich bestätigte Datenauswahl übernehmen wir keine Haftung. Druckangaben beziehen sich, soweit nicht anders angegeben, auf Flüssigkeiten der Gruppe II bei +20°C.